

Déplacement des palettiers "charge lourde" au sein de l'Emboutissage

Dans le cadre du compactage du secteur emboutissage permettant l'amélioration de la performance du secteur ainsi que la réalisation du projet Alto, une partie des palettiers a été déplacée vers le nouveau périmètre emboutissage.

Découvrez en vidéo l'opération de déplacement : <https://youtu.be/em9h8YtbRsA>



Banque PSA Finance à la découverte de notre site de production



4 groupes de collaborateurs Banque PSA Finance, entité du Groupe STELLANTIS spécialisée dans le crédit et activités financières diverses, se sont rendus sur notre site en S26 et S27 afin de découvrir notre système de fabrication. Ils ont ainsi pu visiter l'usine et se familiariser avec le processus de fabrication d'un véhicule.

Maintenance Montage et Ferrage collaborent pour résoudre une panne sur la table de chargement sur HC1

Mardi 5 juillet en début d'après-midi, une importante panne a eu lieu au niveau de l'installation de démontage des portes nues sur HC1 (Habillage Caisse au Montage).

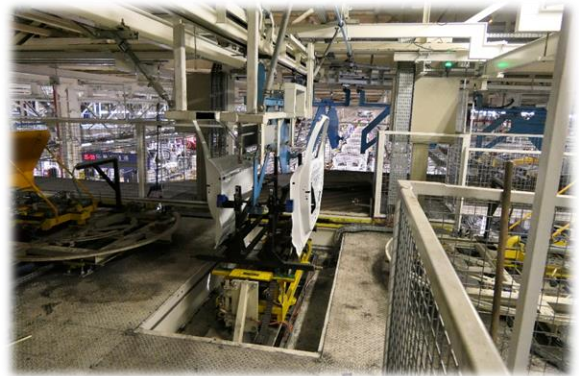
Un capteur défaillant provoquait un dysfonctionnement aléatoire de la table de chargement qui gère l'évacuation des portes nues démontées vers le convoyeur du secteur Habillage portes.

En plus d'un risque d'arrêts de ligne de longue durée, des dégradations d'aspect étaient redoutées sur les portes de nos véhicules.

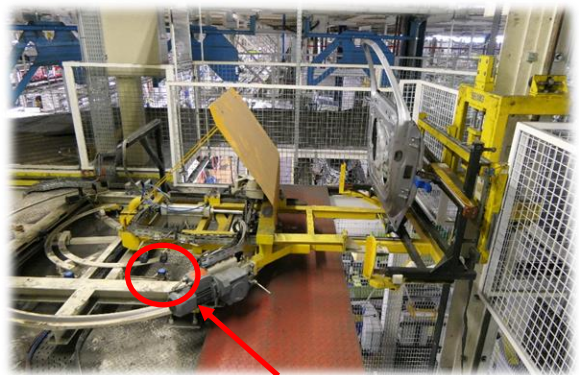
Un mode dégradé fut mis en place, avec succès, pour limiter au maximum ces perturbations.

Grâce à la collaboration entre les maintenances Montage et Ferrage la panne a pu être identifiée et résolue en début de soirée, réduisant, ainsi, l'impact sur la production du site.

Bravo à tous les acteurs de cette réussite.



Automate d'évacuation des portes



Capteur défaillant

ALTO : les dessous du projet - Episode 2

- Une mini-série Live'in pour vous informer sur le projet Alto
- Episode 2 : ALTO, une équipe déterminée face à des enjeux ambitieux
- Coup de projecteur sur les femmes et les hommes qui font avancer le projet

Pour retrouver l'intégralité de l'article : [ALTO : les dessous du projet](#)



Signature d'un accord Intéressement et Participation

INTÉRESSEMENT & PARTICIPATION

Nouvel accord - Juin 2022



La signature de ce nouvel accord « Intéressement et Participation » va permettre de mettre en avant le travail de chaque salarié. Cet accord a été signé pour une durée de 3 ans (2022-2024) et vise une meilleure redistribution des résultats économiques du groupe. Les détails de cet accord sont disponibles via le lien suivant :

[Live'In PSA | Stellantis France - Nouvel accord intéressement et participation](#)

Peugeot : retour en endurance dimanche 10 juillet

A l'occasion de la 4^{ème} manche du championnat du monde d'endurance (WEC), qui a eu lieu à Monza (Italie), dimanche 10 juillet, Peugeot a officiellement fait son retour sur la piste avec ses 2 prototypes 9X8. Après 11 ans d'absence, Peugeot réapparaît enfin dans le sport automobile !

Les Peugeot 9X8 sont dotées d'un moteur hybride, suivant ainsi la démarche d'électrification de la marque. Cette première course a permis de tirer de nombreux enseignements pour la suite de la saison. Prochaine manche du WEC à Fuji (Japon) en septembre.



Vauxhall dévoile l'édition anniversaire de la Corsa-e

Pour fêter les 40 ans de Vauxhall Superminis, la première Corsa dévoilée, Vauxhall met en vente en édition limitée 1 000 exemplaires au Royaume-Uni de la nouvelle Corsa-e 100% électrique. Ce modèle ne sera disponible qu'en une seule couleur, « Record Red », très proche de la couleur originale.



Un bras manipulateur pour le vissage de l'antenne DS 3 CB MV

Sur HC1 (au Montage), un bras mécanique sur équilibreurs a été installé en semaine 25.

L'objectif était de réduire les risques liés aux mauvaises postures (TMS) lors des opérations de vissage de l'antenne. Cette amélioration ergonomique a permis de soulager l'opérateur en supportant le poids de la visseuse dans une zone peu accessible du véhicule.

Merci aux opérateurs et aux équipes projet, métier/méthode Montage, ergonomie et aux moniteurs de HC1 qui ont travaillé ensemble à cette réalisation.

